



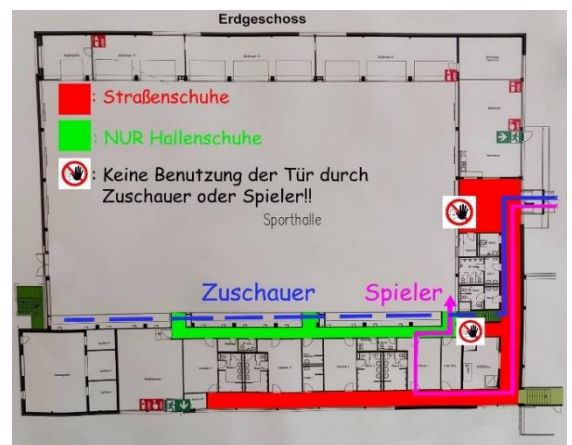
Regelungen für den Spielbetrieb - HG Eckental Stand: 24.02.2022

Regelungen für den Spielbetrieb:

- Es gelten die Regelungen des 15. BayIfSMV und die aktuellen Handlungsempfehlungen des BLSV und BHV:

Sport in Bayern im Rahmen der Corona-Pandemie	
Sportbetrieb	<ul style="list-style-type: none">• 3G-Regelung (Geimpft oder Genesen oder Getestet) für den Trainings- und Wettkampfbetrieb (Indoor und Outdoor)• Max. 50% Kapazitätsauslastung von Hallen, Gymnastikräumen, etc.• 3G-Regelung für haupt- und ehrenamtlich Tätige (z.B. Übungsleiter)• Nutzung von Umkleiden und Duschen erlaubt• Vollumfängliche FFP2-Maskenpflicht (außer bei der Sportausübung)
Zuschauer	<ul style="list-style-type: none">• 2G-Regelung (Geimpft oder Genesen) für den Zuschauerbetrieb (Indoor und Outdoor)• Inklusive Ausnahmeregelungen für Kinder, Schülerinnen und Schüler sowie Personen, die sich aus medizinischen Gründen nicht impfen lassen können• Bei großen Veranstaltungen (ab 1.000 Zuschauer) gelten zusätzliche Auflagen• Max. 50% Kapazitätsauslastung (absolutes Maximum 25.000 Zuschauer)• Vollumfängliche FFP2-Maskenpflicht
Weiteres	<ul style="list-style-type: none">• Vereinsversammlungen (z.B. Mitgliederversammlung) sind unter Einhaltung der 2G-Regelung möglich• Vereinsgaststätten können unter Einhaltung der 2G-Regelung geöffnet bleiben• Regelungen gelten inzidenzunabhängig (u.a. keine Hotspot-Lockdowns)

- Desinfektionsmittel befindet sich im Foyer der Halle.
- Es besteht Maskenpflicht (derzeit FFP2 Maske), auch am Sitzplatz - Abstandsregelung (1,50 m) ist zu beachten
- Zuschauer sind zugelassen – derzeit max. Zahl: 70 Personen (inkl. einer heimischen Vollmannschaft von ca. 20 Personen) – Erfüllung 2G
- Zutrittskontrolle für Zuschauer, Ehrenamtliche und Spieler durch Heimverein (HG Eckental): 2G / 3G Nachweise sowie Ausweisdokumente sind unaufgefordert vorzulegen
Sollte ein Selbsttest vor Ort „unter Aufsicht des Heimvereins“ erfolgen müssen, ist der entsprechende Testkit mitzubringen (Testkits werden nicht kostenfrei zur Verfügung gestellt)
- Kabinen für Gast und Heim werden zugewiesen:
Gastmannschaften UK 3+4 / Heimmannschaften UK 1+2
Kabinen für Schiedsrichter = Kabine Lehrkräfte
- Nutzung von Umkleiden und Duschen erlaubt, bitte Abstandsregelungen beachten.
- Betreten und Verlassen der Halle – siehe Plan:
 - Aufgrund des noch nicht offenen Zugangs von Tribünenobergang zur Tribüne müssen Zuschauer derzeit den Weg über die Halle zur Tribüne nehmen. Einlasskontrolle findet entweder vor der Halle oder in der Halle statt.
 - Keine Maskenpflicht auf der Wechselbank für Spieler und Trainer bzw. während der Aufgabenerfüllung am Z/S-Tisch.
- Bei Seitenwechsel bzw. zwischen den Spielen werden Bänke / Kampfgerichtstisch desinfiziert;



gez. Jennifer Schimcke und Anke Lux (1. und 2. Vorstand)

HG-Eckental

HG Eckental (Anke Lux – Siebenbürgenstr. 29, 90542 Eckental)

#StaySave

#BleibtSportlich

#hgisok